



акционерное общество
“СмартКард-Сервис”

127106, г. Москва, Алтуфьевское шоссе, д. 1,
тел. +7 (495) 981-12-10, 8 (800) 100-31-64, факс +7 (495) 981-12-11,
E-mail: reception@scserv.ru, Site: www.scserv.ru

УТВЕРЖДАЮ

Генеральный директор
АО «СмартКард-Сервис»

_____ В.А. Васильев

«_____» _____ 20__ г.

ТРЕБОВАНИЯ
к аппаратному и программному обеспечению,
с которым работает ПО «TelME»
ver. 02.90.39.0000.xxxx

Дата внесения изменений: 19.05.2021 13:31:31

СОДЕРЖАНИЕ

1. Минимальные аппаратные требования к компьютеру УС для работы ПО «TellME»	3
2. Требования к программному обеспечению УС	4
2.1. ОС «Windows XP»	4
2.2. ОС «Windows 7»	4
2.3. ОС «Windows 10 x64»	4
2.4. Ключи аппаратной защиты	6
2.5. Драйвер ключа аппаратной защиты HardLock/Hasp	6
2.6. Производитель «NCR»	6
2.7. Производитель «Wincor Nixdorf»	6
2.8. Производитель «Diebold»	6
2.9. Производитель «Nautilus Hyosung»	7
2.10. Производитель «GRG»	10
2.11. Производитель «DORS»	10
2.12. Производитель «SFOUR»	10
2.13. Производитель АДМ «Mobile»	10
2.14. Производитель ЗАО «НОВЫЙ ГОРОД»	11
3. Список поддерживаемых ПО «TellME» устройств	12
4. Список изменений документа	18

1. МИНИМАЛЬНЫЕ АППАРАТНЫЕ ТРЕБОВАНИЯ К КОМПЬЮТЕРУ УС ДЛЯ РАБОТЫ ПО «TELLME»

Для работы ПО «TellME» на ОС «Windows 10 x64» УС должно быть оснащено компьютером со следующими минимальными аппаратными требованиями.

- Процессор с частотой 1 гигагерц (ГГц) или быстрее или система на кристалле SoC;
- Не менее 2 ГБ оперативной памяти для 64-разрядных систем;
- не менее 80 ГБ свободного места на жестком диске;
- клавиатура, мышь Microsoft Mouse и т.д.;
- видеокарта и монитор, поддерживающие разрешение 1024x768 (при использовании бизнес-приложения «NDC» рекомендуется устанавливать такое же разрешение экрана, как и разрешение графических файлов используемых в клиентской сессии);
- звуковая плата;
- динамики.

Для работы ПО «TellME» на ОС «Windows 7» УС должно быть оснащено компьютером со следующими минимальными аппаратными требованиями.

- Процессор Pentium IV;
- не менее 1 ГБ оперативной памяти;
- не менее 80 ГБ свободного места на жестком диске;
- клавиатура, мышь Microsoft Mouse и т.д.;
- видеокарта и монитор, поддерживающие разрешение 1024x768 (при использовании бизнес-приложения «NDC» рекомендуется устанавливать такое же разрешение экрана, как и разрешение графических файлов используемых в клиентской сессии);
- звуковая плата;
- динамики.

Для работы ПО «TellME» на ОС «Windows XP» УС должно быть оснащено компьютером со следующими минимальными аппаратными требованиями.

- Процессор Pentium с частотой 800 МГц или более быстрый;
- не менее 512 МБ оперативной памяти;
- не менее 20 ГБ свободного места на жестком диске;
- DVD-ROM;
- клавиатура, мышь Microsoft Mouse и т.д.;
- видеокарта и монитор, поддерживающие режим Super VGA (от 640x480 до 1280x1024 точек);
- звуковая плата;
- динамики

2. ТРЕБОВАНИЯ К ПРОГРАММНОМУ ОБЕСПЕЧЕНИЮ УС

2.1. ОС «Windows XP»

На компьютере УС должна быть установлена ОС «Windows XP».

- WEPOS 1.0/1.1.
- Windows Embedded POSReady 2009.
- Windows XP Professional SP3.

Кроме того на компьютере УС должно быть предустановлено перечисленное ниже ПО от «Microsoft».

1. Microsoft Visual C++ 2005 Redistributable Package из директории Microsoft\UTIL\vc2005_redist\, поставляемой в комплекте ПО «TellME».
2. Microsoft Visual C++ 2008 Redistributable Package из директории Microsoft\UTIL\vc2008_redist\, поставляемой в комплекте ПО «TellME».
3. Microsoft Visual C++ 2010 Redistributable Package из директории Microsoft\UTIL\vc2010_redist\, поставляемой в комплекте ПО «TellME».
4. Microsoft Visual C++ 2015 Redistributable Package из директории Microsoft\UTIL\vc2015_redist\, поставляемой в комплекте ПО «TellME».
5. Windows .NET Framework 4 Client Profile (dotNetFx40_Client_x86_x64.exe).

2.2. ОС «Windows 7»

На компьютере УС должна быть установлена 32-битная англоязычная ОС «Microsoft Windows 7 Professional» SP1 или одна из ее разновидностей:

- Windows Embedded POSReady 7 SP1;
- Windows 7 Professional for Embedded Systems SP1.

Для корректной работы компонент ПО «TellME» необходимо предустановить перечисленные ниже патчи от Microsoft. Для установки необходимо запустить соответствующий инсталляционный файл vcredist_x86 (см. Рис. 1. Окно «Uninstall or change a program» («Удаление или изменения программы»)).

1. Microsoft Visual C++ 2005 Redistributable Package из директории Microsoft\UTIL\vc2005_redist\, поставляемой в комплекте ПО «TellME».
2. Microsoft Visual C++ 2008 Redistributable Package из директории Microsoft\UTIL\vc2008_redist\, поставляемой в комплекте ПО «TellME».
3. Microsoft Visual C++ 2010 Redistributable Package из директории Microsoft\UTIL\vc2010_redist\, поставляемой в комплекте ПО «TellME».
4. Microsoft Visual C++ 2015 Redistributable Package из директории Microsoft\UTIL\vc2015_redist\, поставляемой в комплекте ПО «TellME».
5. Windows .NET Framework 4 Client Profile (dotNetFx40_Client_x86_x64.exe).

2.3. ОС «Windows 10 x64»

На компьютере УС должна быть установлена 64-битная англоязычная ОС «Microsoft Windows 10» или одна из ее разновидностей:

- Windows 10 IoT Enterprise LTSC 2016 (v.1607)
- Windows 10 IoT Enterprise LTSC 2019 (v.1809)

Для корректной работы компонент ПО «TellME» необходимо предустановить перечисленные ниже патчи от Microsoft.

1. Microsoft Visual C++ 2005 Redistributable Package (x86)
2. Microsoft Visual C++ 2008 Redistributable Package (x86)
3. Microsoft Visual C++ 2010 Redistributable Package (x86)
4. Microsoft Visual C++ 2015 Redistributable Package (x86)
5. Windows .NET Framework 4.5 Client Profile (x86).

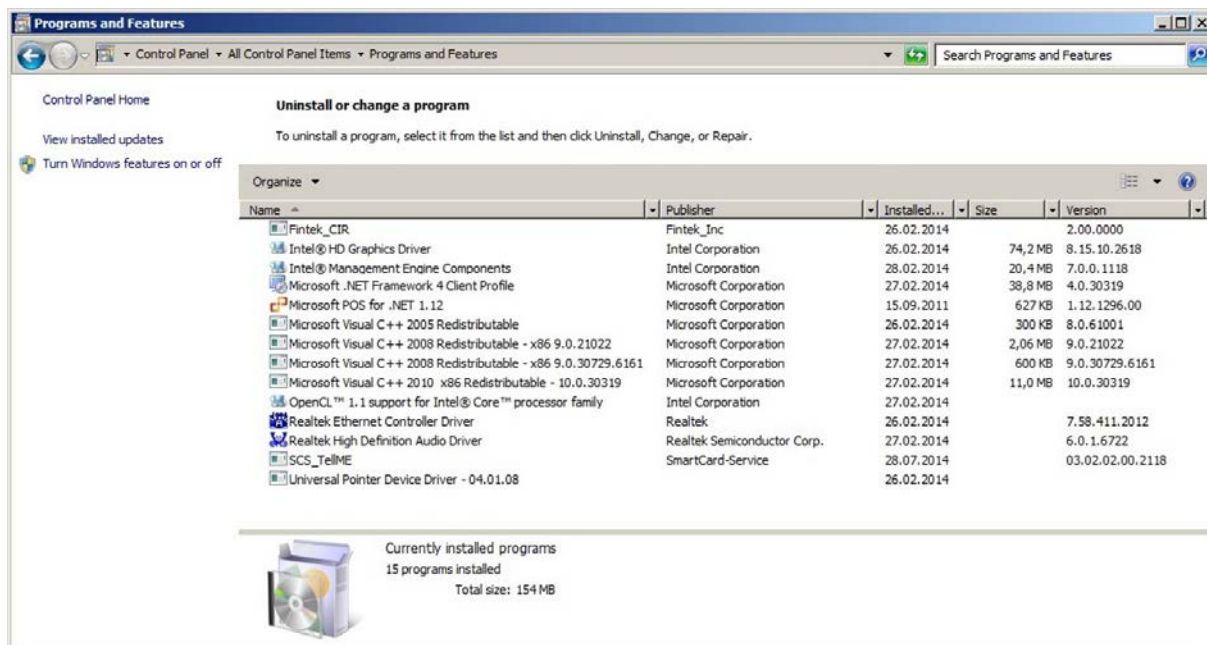


Рис. 1. Окно «Uninstall or change a program»
(«Удаление или изменения программы»)

2.4. Ключи аппаратной защиты

ПО «TellME», начиная с ver. 2.90.29.xx.xxxx и выше, на УС под ОС Windows 7/Windows 10 работает ТОЛЬКО с программными лицензионными ключами SCSSK, выпущенными для конкретной модели УС. Установка драйвера ключа аппаратной защиты не требуется.

Внимание! Аппаратные лицензионные ключи HardLock/HASP на УС с функцией рециркуляции банкнот **не работают!**

2.5. Драйвер ключа аппаратной защиты HardLock/Hasp

Если ПО «TellME» работает с ключами аппаратной защиты HardLock/Hasp, то на компьютере УС должен быть установлен драйвер ключей HardLock/Hasp.

- ОС Windows XP — рекомендованная версия 7.41.
- ОС Windows 7 — рекомендованная версия 7.90.

2.6. Производитель «NCR»

ПО производителя УС «NCR» уровня XFS:

- ОС Windows 7 — «Aptrax XFS» ver. 06.05.00 (дистрибутивный комплект IUI 18.01.06 + обновление USBGOP 94050101 v.01.00.00 + BRM FIX 20 - BRM 02.00.03 или IUI 18.02.06 + BRM FIX 20 - BRM 02.00.03 или IUI 19.03.01 rel. 4358 + BRM FIX 20 - BRM 02.00.03).
- ОС Windows XP — «Aptrax XFS» ver. 05.01.00 (дистрибутивный комплект IUI 05.04.02) или «Aptrax XFS» ver. 06.03.02 (дистрибутивный комплект IUI 19.02.07 rel. 4163).
- ОС Windows 10 — «Aptrax XFS» ver.01.04.00 (дистрибутивный комплект IUI DI010003_4751_SBRF_WIN10NCRIOT_NOAPP000001_XFS010400)

2.7. Производитель «Wincor Nixdorf»

2.6.1. УС «Wincor Nixdorf»

ПО производителя УС «Wincor Nixdorf» уровня XFS.

- ОС Windows XP — «CSC-W32» ver. 2.1.80.
- ОС Windows XP — «ProBase» ver. 1.1.20.06.

2.6.2. УС «Wincor Nixdorf» с клиентским ридером V2CU

ПО производителя УС «Wincor Nixdorf» уровня XFS.

- ОС Windows XP — «ProBase» ver. 1.1.30.

2.8. Производитель «Diebold»

2.7.1. УС «Diebold Opteva»

ПО производителя УС «Diebold Opteva» уровня XFS.

- ОС Windows XP — «Agilis XFS» ver. 3.5.0.5.
- ОС Windows XP — «Agilis XFS» ver. 3.11.1.

2.7.2. УС «Diebold IX»

ПО производителя УС «Diebold IX» уровня XFS.

- ОС Windows XP — «Agilis XFS» ver. 3.2.0.

2.9. Производитель «Nautilus Hyosung»

2.8.1. УС «Nautilus Hyosung» 7600/7600T, 5600/5600T (с материнской платой на основе чипсета intel G31)

ПО производителя УС «Nautilus Hyosung» 7600/7600T, 5600/5600T (с материнской платой на основе чипсета intel G31) уровня XFS.

- ОС Windows XP — «Nextware» ver. 031820 Patch 18 Fixed 20 Update 08 от 15.04.2014 г.

Порядок установки следующий.

1. Nextware ver. 3.17.07 (LowLevelSW_For_SCS_SP31707.GHO);
2. NHSPInst_RUS_MX7600_SCS_Single_V03.18.07.zip;
3. BNA_EP_Multi_Currency_V040635_20140326.zip (многовалютная прошивка) или BNA_EP_Single_Currency_V040535_20140326.zip (моновалютная прошивка);
4. Nextware_V031820_Sberbank.zip;
5. Установка обновления NHSPUpdate_RUS_MX7600_V03.25.03_R1.msi.

Устройство	Версия Service Providers ² (SP_Ver.)
SPR	04.30.57
IDC	04.30.15
CDM	04.22.03
PINPAD	04.21.38
SIU	04.02.40
BNA	04.20.57
AxVFD	05.00.06
WatchDog	07.00.07

Устройство	Версия Firmware ¹ (EP_Ver.)
SPR	30.00.17
PINPAD 6000	07.50.09
CDM	04.05.05
BNA	04.03.25
SIU	07.10.03
IDC	2607-01C
BC_MAIN	040635 ³ — многовалютная 040535 ² — моновалютная
BC_DB_DENOM	010801 ² — многовалютная 010802 ² — моновалютная
BC_DB_DENOM1, BC_DB_IR1, BC_DB_MR1	010501 ² — многовалютная
BC_DB_IR	011201 ² — многовалютная 011202 ² — моновалютная
BC_DB_IR2	011801 ² — многовалютная
BC_DB_MR2, BC_DB_DENOM2	010901 ² — многовалютная

2.8.2. УС «Nautilus Hyosung» 7600/7600T, 5600/5600T (с материнской платой на основе чипсета intel H61)

ПО производителя УС «Nautilus Hyosung» 7600/7600T, 5600/5600T (с материнской платой на основе чипсета intel H61) уровня XFS.

- ОС Windows XP — «Nextware» ver. 30.29.06_R1.

Порядок установки следующий.

1. Nextware ver. 30.25.02, в виде образа с операционной системой, например MX7600T_XXXX_SCS_AHCI_H61_UPNC_v3.GHO, где XXXX — модификация банкомата.

² Информацию о версиях Service Providers и Firmware устройств можно посмотреть в ключах реестра:
[HKEY_LOCAL_MACHINE\SOFTWARE\ATM\SP_Version] — Service Providers;
[HKEY_LOCAL_MACHINE\SOFTWARE\ATM\EP_Version] — Firmware устройств

³ Банк может использовать другие версии BillSet'ов (на свое усмотрение и под свою ответственность)

Или установка базового инсталлятора «Nextware» —
NHSPInst_RUS_MXxxxx(Install)_SCS_V30.25.02.msi на ранее установленную ОС.

- Установка обновления NHSPUpdate_RUS_MXxxxx_SCS_V30.25.08.msi.
- Установка обновления NHSPUpdate_RUS_MX7600_SCS_V30.25.12_R1.msi.
- Установка обновления MX5600_MX7600_V30.29.06_R1.msi.

Устройство	Версия Service Providers ¹ (SP_Ver.)
PINPAD	04.21.67
CDM	04.23.12
SIU	04.02.42
IDC	04.30.27
SPR	04.30.75
BNA	04.20.66
AxVFD	05.00.01
Watchdog	07.00.07
NHVdm	01.03.50

Устройство	Версия Firmware ¹ (EP_Ver.)
BNA	04.03.31
PINPAD 6000	07.50.13
CDM	04.05.17
IDC	2607-01F
SPR	30.00.25
SIU	07.10.09
AxVFD	01.00.00
BC_MAIN	040645 ³ — многовалютная 040545 ³ — моновалютная
BC_DB_IR	011501 ³ — многовалютная 011502 ³ — моновалютная
BC_DB_IR1	010701 ³ — многовалютная
BC_DB_MR1	010501 ³ — многовалютная
BC_DB_DENOM1	010701 ³ — многовалютная
BC_DB_IR2	011901 ³ — многовалютная
BC_DB_MR2	010901 ³ — многовалютная
BC_DB_DENOM2	010901 ³ — многовалютная
BC_DB_DENOM	011001 ³ — многовалютная 011002 ³ — моновалютная

2.8.3. УС «Nautilus Hyosung» MX-8600/8600T (с материнской платой на основе чипсета intel H61/H81)

ПО производителя УС «Nautilus Hyosung» MX-8600/8600T (с материнской платой на основе чипсета intel H61) уровня XFS.

- ОС Windows 7 — «Nextware» ver. 30.29.10_R3.

Порядок установки следующий.

- Установка NHSPUpdate_RUS_MX8600_SCS_V30.29.01_R1.msi.
- Установка обновления NHSPUpdate_RUS_MX8600_SCS_V30.29.10_R3.msi.
- Установка обновления BRM20_SP_EP_BC_REG(20190214)_after_MSI_V30.29.10_R3.msi.
- Установка обновления UpdateFirmware_RATM_BRM_V020009(RUB).msi.
- Установка обновления «Обновление Nextware (Проект снижения клиентских обращений) для устройств MX8600_MX8600S Июль 2019.msi».
- Установка обновления «Январское обновление NW Hyosung - TFT2NW4.msi».
- Установка обновления «Nextware XFS 7.20 Июль 2020».
- Установка обновления «Update_BRM20_SP_V042171_Sber ноябрь 2020».
- Установка обновления «Update_BRM20_SP_V042173_Sber ноябрь 2020».
- Установка обновления «XFS Update 07 000 3» (TFT4+УСН)⁴

Устройство	Версия Service Providers ¹ (SP_Ver.)
SPR	04.30.75

Устройство	Версия Firmware ¹ (EP_Ver.)
SPR	30.00.31

⁴ Допускается установка обновления «Update_TFT4» без дополнительного пакета «УСН»

Устройство	Версия Service Providers ¹ (SP_Ver.)
IDC	04.30.37
BRM	04.21.75
PINPAD	04.21.75
SIU	04.20.61
FGR	04.20.12
AxVFD	05.00.06
AxSPL	04.00.02
WatchDog	07.00.11
CAM	04.10.26
NHVdm	01.03.70
BarCode	04.00.32

Устройство	Версия Firmware ¹ (EP_Ver.)
PINPAD	10.50.05
AxVFD	01.00.00
SIU	020029
IDC	3875-01F
BC	01.03.69
BRM	01.14.11
BRM_BCDB1	01.00.08
BRM_RBU	01.14.11
BRM_BCFPGA	00540213
BRMSHUTTER	01.00.07
BarCode	V2.1.25H_Release/ S2.0.8/A2.2.6

2.8.4. УС «Nautilus Hyosung» MX-8600S/MX-8600S+Transit (с материнской платой на основе чипсета intel Q170)

ПО производителя УС «Nautilus Hyosung» MX-8600S/MX-8600S+Transit⁵ (с материнской платой на основе чипсета intel Q170) уровня XFS.

- ОС Windows 7 — «Nextware» ver. 30.29.01_R4.

Порядок установки следующий.

1. Базовый инсталлятор «NHSPInst_RUS_MX8600S(Install)_SCS_V30.29.01_R4.msi» на ранее установленную ОС.
2. Установка обновления «DriverInsideIntr_BRM5x_Only_USB_Driver_Win7_MSI.msi».
3. Установка обновления «EP_IDC_BRM5x_BCU53_DB_20190214.msi».
4. Установка обновления «NHVDM_V010376.msi».
5. Установка обновления «RegUpdate_for_BRM56_4[RC]+1[DPC]+1[RJ+RT].msi».
6. Установка обновления «UpdateFirmware_RATM_BRM_V020009(RUB).msi».
7. Установка обновления «Обновление Nextware (Проект снижения клиентских обращений) для устройств MX8600_MX8600S Июль 2019.msi».
8. Установка обновления «Январское обновление NW Hyosung - TFT2NW4.msi».
9. Установка обновления «Nextware XFS 7.20 Июль 2020».
10. Установка обновления «Install_Updates_October_8600S_sber - пакет октябрьских обновлений SP-EP для 8600S».
11. Установка обновления «Install_Updates_November_8600S_sber - пакет ноябрьских обновлений SP-EP для 8600S».
12. Установка обновления «XFS Update 07 000 3» (TFT4+УЧН)⁶

Устройство	Версия Service Providers ¹ (SP_Ver.)
SPR	04.30.75
IDC	04.30.37
BRM	04.23.57
PINPAD	04.21.75
SIU	04.20.61
BarCode	04.00.32
NHVdm	01.03.76

Устройство	Версия Firmware ¹ (EP_Ver.)
SPR	32.00.05
PINPAD 8000	10.50.05
SIU	020029
IDC	4891-03U
BC	01.03.69
BarCode	1.4.2H
BRM	01.07.05
BRM_BCDB1	01.00.08
BRM_BCBT	01.00.07
BRM_BCPL	00.00.09

⁵ Для УС «Nautilus Hyosung» MX-8600S+Transit реализована поддержка транзитной кассеты, начиная с версии ПО TellME 02.90.37.0000.0000 и при условии использования XFS 3.30

⁶ Допускается установка обновления «Update_TFT4» без дополнительного пакета «УЧН»

<i>Устройство</i>	<i>Версия Service Providers¹ (SP_Ver.)</i>
-------------------	---

<i>Устройство</i>	<i>Версия Firmware¹ (EP_Ver.)</i>
BRM_RBU	01.07.05
BRM_BCFPGA	00540213
BRM_MAIN_BOOT	00.00.07
BRM_RBU_BOOT	00.00.07
BRM_MAINFPGA	DD500011
BRM_RBUFPGA	DD50010B

Порядок установки кассет по хопперам

<i>Хоппер</i>	<i>Кассета</i>
Хоппер 8	Ретракт/реджект-кассета
Хоппер А	Ресайклер-кассета
Хоппер В	Ресайклер-кассета
Хоппер С	Ресайклер-кассета
Хоппер D	Депозит-кассета
Хоппер E	Ресайклер-кассета

2.10. Производитель «GRG»

2.10.1. АДМ «GRG» (mod. DT-7000 P2600L)

ПО производителя «GRG» уровня XFS.

- ОС Windows 7 — ATM_Russia_Lanit_GRG_XFS_SP_4.0_PR3_B176_P2600L(S)_20210325.

2.11. Производитель «DORS»

ПО производителя УС «DORS» уровня XFS.

- ОС Windows XP — «ProATM XFS» ver. 5.7.2.24442.

2.12. Производитель «SFOUR»

ПО производителя УС «SFOUR» уровня XFS.

- ОС Windows XP — «XFSService» ver. 4.0.7 (поддерживаемое оборудование: система индикации «SIU SFOUR»).
- ОС Windows XP, Windows 7 — «XFSService» ver. 4.4.7.1362 (поддерживаемое оборудование: чековый принтер «Custom VKP80 XFS»/«Custom TG2480 XFS», клиентский картридер «Sankyo ICT 3K7 XFS», клавиатура «SZZT 588F XFS», модуль приема наличных «JCM DBV-500 XFS»/«JCM TBV-100 XFS», система индикации).
- ОС Windows 7 — «XFSService» ver. 4.4.9.1392 (Поддержка потокового приема купюр на модулях приема наличных «JCM» с псевдопачкой).

2.13. Производитель АДМ «Mobile»

На компьютере УС АДМ «Mobile» под управлением ОС Windows 10 x64 ENG (64 bit) должны быть установлены следующие прошивки на POS-терминалы Ingenico iCT 220 и iCT 250.

<i>Устройство⁷</i>	Ingenico iCT220	Ingenico iCT250
-------------------------------	----------------------------	----------------------------

⁷ Функционал клиентского ридера, чекового принтера и клиентской клавиатуры эмулируется посредством POS-терминалов

<i>Устройство⁷</i>	Ingenico iCT220	Ingenico iCT250
Клиентский ридер	TellME POS ver.03.01.23	
Чековый принтер		
Клиентская клавиатура		

2.14. Производитель ЗАО «НОВЫЙ ГОРОД»

На компьютере УС информационно-транзакционного терминала производителя «НОВЫЙ ГОРОД» под ОС Windows XP должны быть установлены следующие прошивки.

<i>Устройство</i>	<i>Версия прошивки</i>
Клиентский ридер «Sankyo» 3K5	2490-04W
Чековый принтер «Custom» VKP-80 II	Rel 2.40
Клиентская клавиатура «Thales»	04.34, 05.07

Модуль приема наличных

<i>Страна</i>	<i>BootLoader</i>	<i>Application Firmware</i>	<i>BillSet (набор образов банкнот)</i>
MEI Cashflow			
Россия	280798114	283357150 282875380	490109254 — RUR 490105256 — RUR 490996274 — RUR, EUR, USD
Казахстан	280798114	283352100	490196210 — KZT
Монголия	280798114	283352100	491103200 — MNT
MEI Cashflow Advance			
Россия	286098121	286140240	511004354 — RUR 511639374 — RUR, EUR, USD
Россия	286098125	286140430	523502414 — RUR
Россия	встроенный	286140500	523502414 – RUR 523515414 – RUB
MEI Sodeco			
Россия	-	-	BNA95P-RU9X_B/version B – RUR

3. СПИСОК ПОДДЕРЖИВАЕМЫХ ПО «TELLME» УСТРОЙСТВ

№ п/п	Название устройства	Поддерживаемые модели
1.	Диспенсер	NCR XFS
		NCR Recycler XFS
		Hyosung Nautilus XFS
		Hyosung Nautilus Recycler XFS
		Wincor XFS
		Wincor CSC-W32
		Diebold Opteva XFS
		NCR-5635
		NCR-5637 Bunch
2.	Чековый принтер	Diebold Opteva Epson XFS
		NCR термо/матричный (COM/SDC) XFS
		NCR SelfServ XFS
		WINCOR ND9C XFS
		Wincor ND9E XFS
		Wincor TP07, NP07 (COM, USB) XFS
		Wincor ND9E CSC-W32
		Wincor ND9C CSC-W32
		Wincor TP07, NP07 (COM, USB) CSC-W32
		Wincor TP07-c XFS
		Hyosung Nautilus XFS
		Masung NS-FPT201
		Custom TPTCM60
		Custom TPTCM112
		Custom VKP80 COM
		Custom VKP80 USB
		Custom VKP80 GDI
		Custom VKP112
		Custom VKP112 GDI
		Custom VKP80 II SX (ver. прошивки 4.36)
		Swecoin TTP2030
		Swecoin TTP7030
		Custom TPL80

№ п/п	Название устройства	Поддерживаемые модели
		Custom TG2480H (USB)
		Swecoin TTP2030 XFS
		Custom TG2460-H (USB)
		Custom VKP80 XFS (SFOUR)
		Custom TG2480 XFS (SFOUR)
		Star SP300
		XFS Star SP300
		Citizen PPU-231
3.	Журнальный принтер	Diebold Opteva XFS
		NCR термо/матричный (COM/SDC) XFS
		NCR SelfServ XFS
		Wincor NP06/TP06 CSC-W32 (USB)
		Wincor ND98 CSC-W32
4.	Клиентский картридер	NCR XFS
		Wincor XFS
		Diebold Opteva XFS
		Wincor V2X CSC-W32
		Wincor V2XU CSC-W32
		Wincor V2CU CSC-W32
		Wincor ID18 CSC-W32
		Hyosung Nautilus XFS
		Sankyo ICT 3K7 XFS (SFOUR)
		Sankyo 3K5/3K7/3K9
		Sankyo ICM330 COM
		Sankyo ICM330 USB
		Omron V2BF
5.	Бесконтактный NFC-картридер	ViVoTech Kiosk II (ver. прошивки GR2.0-C48) ⁸
		ViVoTech Kiosk III (ver. прошивки V1.10.072) (бесконтактные карты VISA, Mastercard)
		ViVoTech Kiosk III (ver. прошивки V1.10.134) (бесконтактные карты VISA, Mastercard)
		ViVoTech Kiosk III (ver. прошивки V1.20.099) (бесконтактные карты VISA, Mastercard)

⁸ Информацию о версии прошивки бесконтактного NFC-ридера можно посмотреть в ключе реестра [HKEY_CLASSES_ROOT\WOSA\XFS_ROOT\ATM\NFC\VIVOTECH\FWUpgrade], параметр «FWVer_BeforeUpdate» (например, «C48»)

№ п/п	Название устройства	Поддерживаемые модели
		ViVoTech Kiosk III (ver. прошивки V1.20.101_T03) (бесконтактные карты VISA, Mastercard, MIR)
		ViVoTech Kiosk III (ver. прошивки V1.20.116 ENC) (бесконтактные карты VISA, Mastercard, MIR, MIR Tokens)
		ViVoTech Kiosk III (ver. прошивки V1.20.118) (бесконтактные карты VISA, Mastercard, MIR, MIR Tokens)
		ViVoTech Kiosk III (ver. прошивки V1.20.126) (бесконтактные карты VISA, Mastercard, MIR, MIR Tokens)
		ViVoTech Kiosk III (rev. «B») (бесконтактные карты VISA, Mastercard, MIR, MIR Tokens)
		ViVoTech Kiosk III (ver. прошивки V1.20.134) (бесконтактные карты VISA, Mastercard, MIR, MIR Tokens)
6.	Клавиатура	Diebold Opteva v4/v5 XFS
		Diebold Opteva v6 XFS
		NCR XFS
		Wincor EPP v4/v5 XFS
		Wincor EPP v6 XFS
		Wincor v4/v5 CSC-W32
		Hyosung Nautilus (6000/8000) XFS
		Thales v5 COM/USB
		Thales v6 USB
		ZT-588
		ZT-588-CA7-D16
		ZT-588 FA6 F20
		ZT588-F46-F20
		ZT-596E F17
		ZT-596-E10-F17-SYS
		ZT-598L
		ZT-598-H12
		ZT-599-E20-H13-SYS
		ZT596F-NFG-H14-ZZZ.01
		ZT596F-NF0-H14-SYS.01
		ZT599E E10-E13-SYS
		ZT-588A A27-D10-IMH

№ п/п	Название устройства	Поддерживаемые модели
		ZT-596E-F20
		ZT-598
		Cryptera (Sagem) 1217-5610 с прошивкой ver. 414-0697 R2E (имеет ограничение на ввод одного ключа шифрования)
		Cryptera (Sagem) 1217-5610 с прошивкой ver. 414-0697 R3A (не имеет ограничений на ввод ключей шифрования)
		SZZT 588F XFS (SFOUR)
		ФПСУ-EPP
7.	Модуль приема наличных	NCR ABV XFS
		NCR BV XFS
		NCR Recycler XFS
		Wincor CCDM XFS
		Wincor CCDM CSC-W32
		Diebold Opteva XFS
		Hyosung Nautilus BNA XFS
		Hyosung Nautilus Recycler XFS
		GRG CA-10 XFS
		CashCode GX (прошивка RU-1205)
		CashCode GX (прошивка RU-1209)
		CashCode SM (прошивка RU-1337)
		MEI Sodeco
		MEI Cashflow
		MEI Cashflow Advance
		JCM UBA-10/JCM TBV-100-FSH
		JCM UBA-10 XFS
		JCM DBV-500 XFS (SFOUR)
		JCM TBV-100 XFS (SFOUR)
		CashCode GX XFS (DORS)
		CashCode SM XFS (DORS)
8.	Hand-Held Terminal	NCR HHT XFS
		Diebold HHT LCD XFS
		HHT Wincor XFS
		HHT Wincor CSC-W32
		Специальный операторский дисплей
9.	Флуоресцентный дисплей	Futaba GP1160A02A

№ п/п	Название устройства	Поддерживаемые модели
		Hyosung Nautilus XFS
10.	Система индикации	NCR SIU XFS
		Wincor SIU XFS
		Wincor SIU CSC-W32
		Diebold Opteva XFS
		Hyosung Nautilus XFS
		GRG XFS
		ICP DAS (P16R16)
		SCSIO
		WD-341
		SFOUR SIU XFS
		DORS SIU
		DORS SIU-DR-CC112 XFS
		DORS SIU-DORS-SE2 XFS
11.	Сканер штрих-кода	NCR XFS
		Wincor XFS
		Diebold Opteva XFS
		Hyosung Nautilus XFS
		Hyosung Nautilus XFS MINDEO
		GRG XFS
		HandHeld HH5x80
		Metrologic IS4125
		Metrologic IS3480
		DORS XFS
		Zebex A50M
12.	Источник бесперебойного питания	PowerCom COM (KIN-625AP, BNT-1000AP)
		Power Mustek COM и USB (PowerMust 600 USB, PowerMust 1000 USB)
		CyberPower (Value 600E-RU-B-RJ, Value 600EI с прошивкой BZAB100-3D1)
		Hyosung Nautilus UPS XFS
		GRG UPS XFS
		PCM RPT-600AP с прошивкой RPT6-1.35 (USB)
		PCM RPT-1000AP с прошивкой RPTA-1.36 (USB)
		Ippon COM и USB (Smart power pro 1000)
		APC и другие

№ п/п	Название устройства	Поддерживаемые модели
13.	Камера	Hyosung Nautilus XFS Camera
14.	POS-терминалы ⁹	Ingenico iCT 220
		Ingenico iCT 250

⁹ Внимание! Механизм эмуляции клиентской клавиатуры, принтера и клиентского ридера при помощи POS-терминалов реализован только в рамках проекта АДМ «Mobile»

4. СПИСОК ИЗМЕНЕНИЙ ДОКУМЕНТА

Дата	Стр.	Название раздела	Внесенные изменения
01.04.2021	Стр. 8 Стр. 9	2.8.3 УС «Nautilus Hyosung» MX-8600/8600T (с материнской платой на основе чипсета intel H61/H81) 2.8.4 УС «Nautilus Hyosung» MX-8600S/MX-8600S+Transit (с материнской платой на основе чипсета intel Q170)	Добавлена поддержка обновления «Update_BRM20_SP_V042173_Sber ноябрь 2020» и «XFS Update 07 000 3» (TFT4+UCH) для MX-8600/8600T Добавлена поддержка обновления «XFS Update 07 000 3» (TFT4+UCH) для MX-8600S/8600S+Transit Изменены рекомендованные версии EP/SP для УС «Nautilus Hyosung»
01.04.2021	Стр. 10	2.9 Производитель «GRG»	Обновлены программно-аппаратные требования для УС АДМ «GRG» (mod. DT-7000 P2600L)
01.04.2021	Стр. 10	2.13 Производитель АДМ «Mobile»	Обновлена версия прошивки на POS-терминалах Ingenico iCT 220 и iCT 250 для поддержки устройства АДМ «Mobile»
22.03.2021	Стр. 12	3. Список поддерживаемых ПО «TellME» устройств	Добавлена поддержка новой прошивки NFC-ридера ViVoTech Kiosk III (ver. прошивки V1.20.134)
14.03.2021	Стр. 6	2.5 Производитель «NCR»	Добавлены программно-аппаратные требования для поддержки ОС «Windows 10 x64» для УС «NCR»
14.03.2021	Стр. 12	3. Список поддерживаемых ПО «TellME» устройств	Добавлена поддержка нового сканера штрих-кода Mindeo для УС «Nautilus Hyosung XFS»
04.12.2020	Стр. 4 Стр. 10	2.3 ОС «Windows 10 x64» 2.13 Производитель АДМ «Mobile»	Добавлены программно-аппаратные требования для поддержки нового устройства АДМ «Mobile»
27.11.2020	Стр. 9	2.8.4 УС «Nautilus Hyosung» MX-8600S/MX-8600S+Transit (с материнской платой на основе чипсета intel Q170)	Добавлена поддержка обновления «Install_Updates_November_8600S_sber - пакет ноябрьских обновлений SP-EP для 8600S» для MX-8600S/8600S+Transit, а так же изменены EP/SP_version
24.11.2020	Стр. 12	3. Список поддерживаемых ПО «TellME» устройств	Добавлена поддержка POS-терминалов Ingenico iCT 220 и Ingenico iCT 250 в рамках проекта «АДМ Мобайл»
24.11.2020	Стр. 12	3. Список поддерживаемых ПО «TellME» устройств	Добавлена поддержка новой прошивки RU-1209 МПН «CashCode GX»
19.11.2020	Стр. 8 Стр. 9	2.8.3 УС «Nautilus Hyosung» MX-8600/8600T (с материнской платой на основе чипсета intel H61/H81)	Добавлена поддержка обновления «Update_BRM20_SP_V042171_Sber ноябрь 2020» для MX-8600/8600T и «Install_Updates_October_8600S_sber

Дата	Стр.	Название раздела	Внесенные изменения
		2.8.4 УС «Nautilus Hyosung» MX-8600S/MX-8600S+Transit (с материнской платой на основе чипсета intel Q170)	- пакет октябрьских обновлений SP-EP для 8600S» для MX-8600S/8600S+Transit, а так же изменены EP/SP_version
10.11.2020	Стр. 10 Стр. 12	2.9 Производитель «GRG» 3. Список поддерживаемых ПО «TellME» устройств	Добавлена поддержка нового устройства АДМ «GRG» (mod. DT-7000 P2600L)
10.11.2020	Стр. 12	3. Список поддерживаемых ПО «TellME» устройств	Добавлена поддержка новых ИБП: -GRG UPS XFS -PCM RPT-600AP (ver. прошивки) RPT6-1.35 (USB) -PCM RPT-1000AP (ver. прошивки) RPTA-1.36 (USB)
08.10.2020	Стр. 8 Стр. 8	2.8.3. УС «Nautilus Hyosung» MX-8600/8600T (с материнской платой на основе чипсета intel H61/H81) 2.8.4. УС «Nautilus Hyosung» MX-8600S/MX-8600S+Transit (с материнской платой на основе чипсета intel Q170)	Добавлена поддержка обновления «Nextware XFS 7.20 Июль 2020» и изменены EP/SP_version
27.08.2020	Стр. 8	2.8.4 УС «Nautilus Hyosung» MX-8600S/MX-8600S+Transit (с материнской платой на основе чипсета intel Q170)	Добавлена информация о реализации поддержки транзитной кассеты для XFS 3.30
13.07.2020	Стр. 10	2.11. Производитель «SFOUR»	Для УС «SFOUR» добавлена поддержка нового нижнего уровня «XFSService» ver. 4.4.9.1392
29.06.2020	Стр. 6	2.5 Производитель «NCR»	Обновлено требование к версиям XFS
02.05.2020	Стр. 12	3. Список поддерживаемых ПО «TellME» устройств	Добавлена поддержка новой прошивки NFC-ридера ViVoTech Kiosk III (ver. прошивки V1.20.126)
14.04.2020	Стр. 8	2.8.4. УС «Nautilus Hyosung» MX-8600S/MX-8600S+Transit (с материнской платой на основе чипсета intel Q170)	Добавлена поддержка обновлений «Обновление Nextware (Проект снижения клиентских обращений) для устройств MX8600_MX8600S Июль 2019.msi» и «Январское обновление NW Hyosung - TFT2NW4.msi» и изменены EP/SP_version
14.04.2020	Стр. 8	2.8.3. УС «Nautilus Hyosung» MX-8600/8600T (с материнской платой на основе чипсета intel H61/H81)	Добавлена поддержка обновлений «Декабрьское обновление NW Hyosung - TFT2NW4.msi», «Январское обновление NW Hyosung - TFT2NW4.msi» и изменены EP/SP_version
17.02.2020	Стр. 12	3. Список поддерживаемых ПО «TellME» устройств	Обновлен список поддерживаемых ПО «TellME» устройств

Дата	Стр.	Название раздела	Внесенные изменения
06.02.2020	Стр. 10	2.11. Производитель «SFOUR»	Для УС «SFOUR» добавлена поддержка нового нижнего уровня «XFSService» ver. 4.4.7.1362 для ОС Windows 7
20.12.2019	Стр. 12	3. Список поддерживаемых ПО «TellME» устройств	Добавлена поддержка новой прошивки NFC-ридера ViVoTech Kiosk III (rev. «B»)
11.12.2019	Стр. 12	3. Список поддерживаемых ПО «TellME» устройств	Добавлена поддержка новой прошивки RU-1205 МПН «CashCode GX»
09.12.2019	Стр. 8	2.8.4. УС «Nautilus Hyosung» MX-8600S/MX-8600S+Transit (с материнской платой на основе чипсета intel Q170)	Изменен порядок установки нижнего уровня «Nextware»
04.12.2019	Стр. 10	2.11. Производитель «SFOUR»	Добавлена поддержка нового нижнего уровня «XFSService» ver. 4.4.6.1346
08.11.2019	Стр. 6	2.5. Производитель «NCR»	Для УС «NCR» добавлена поддержка нового IUI
01.11.2019	Стр. 8	2.8.4. УС «Nautilus Hyosung» MX-8600S/MX-8600S+Transit (с материнской платой на основе чипсета intel Q170)	Добавлена поддержка нового УС «Nautilus Hyosung» MX-8600S+Transit
24.10.2019	Стр. 8	2.8.3. УС «Nautilus Hyosung» MX-8600/8600T (с материнской платой на основе чипсета intel H61/H81)	Добавлена новая версия EP для баркод-ридера
04.10.2019	Стр. 6	2.5. Производитель «NCR»	Для УС «NCR» добавлена поддержка нового IUI
25.09.2019	Стр. 12	3. Список поддерживаемых ПО «TellME» устройств	Добавлена поддержка новой прошивки NFC-ридера ViVoTech Kiosk III (ver. V1.20.118)
23.09.2019	Стр. 12	3. Список поддерживаемых ПО «TellME» устройств	Добавлено описание поддерживаемых бесконтактных карт
12.09.2019	Стр. 12	3. Список поддерживаемых ПО «TellME» устройств	Добавлена поддержка новой прошивки NFC-ридера ViVoTech Kiosk III (ver. V1.20.116 ENC)
04.09.2019	Стр. 6	2.5. Производитель «NCR»	Для УС «NCR» добавлена поддержка нового IUI
28.08.2019	Стр. 8	2.8.3. УС «Nautilus Hyosung» MX-8600/8600T (с материнской платой на основе чипсета intel H61/H81)	Добавлена поддержка обновления «Обновление Nextware (Проект снижения клиентских обращений) для устройств MX8600_MX8600S Июль 2019.msi» и изменены EP/SP_version
27.08.2019	Стр. 8	2.8.4. УС «Nautilus Hyosung» MX-8600S/MX-8600S+Transit (с материнской платой на основе чипсета intel Q170)	Добавлена поддержка обновления «Обновление Nextware (Проект снижения клиентских обращений) для устройств MX8600_MX8600S Июль 2019.msi» и изменены EP/SP_version

